



ХШУИС-ийн ХБИТ-ийн Цөмийн Инженерчлэл (D071306) Хөтөлбөрийн хичээлүүдийн уялдаа холбоо (2020, хувилбар-2)

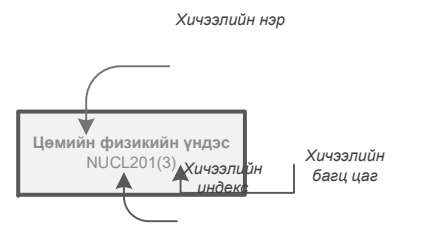
- А. Ерөнхий суурь хичээл
- Б1. Мэргэжлийн суурь-заавал судлах хичээл
- Б2. Мэргэжлийн суурь-сонгон судлах хичээл*
- В1. Мэргэжлийн заавал судлах хичээл
- В2. Мэргэжлийн сонгон судлах

Тайлбар:
* Тэмдэгтэй хичээлүүдийг Б2 буюу мэргэжлийн суурь-сонгон судлах хичээлээр сонгохыг тэнхимээс санал болгож байна. Эдгээр хичээлүүдийг сонгосноор мэргэжлийн хичээлүүдийг судлахад илүү хялбар болно.

Чиглэлтэй битүү шугамаар холбогдсон хичээлүүд нь өмнө үзсэн байх шаардлагатай залгамж хичээл буюу хичээлийн уялдаа холбоо юм.

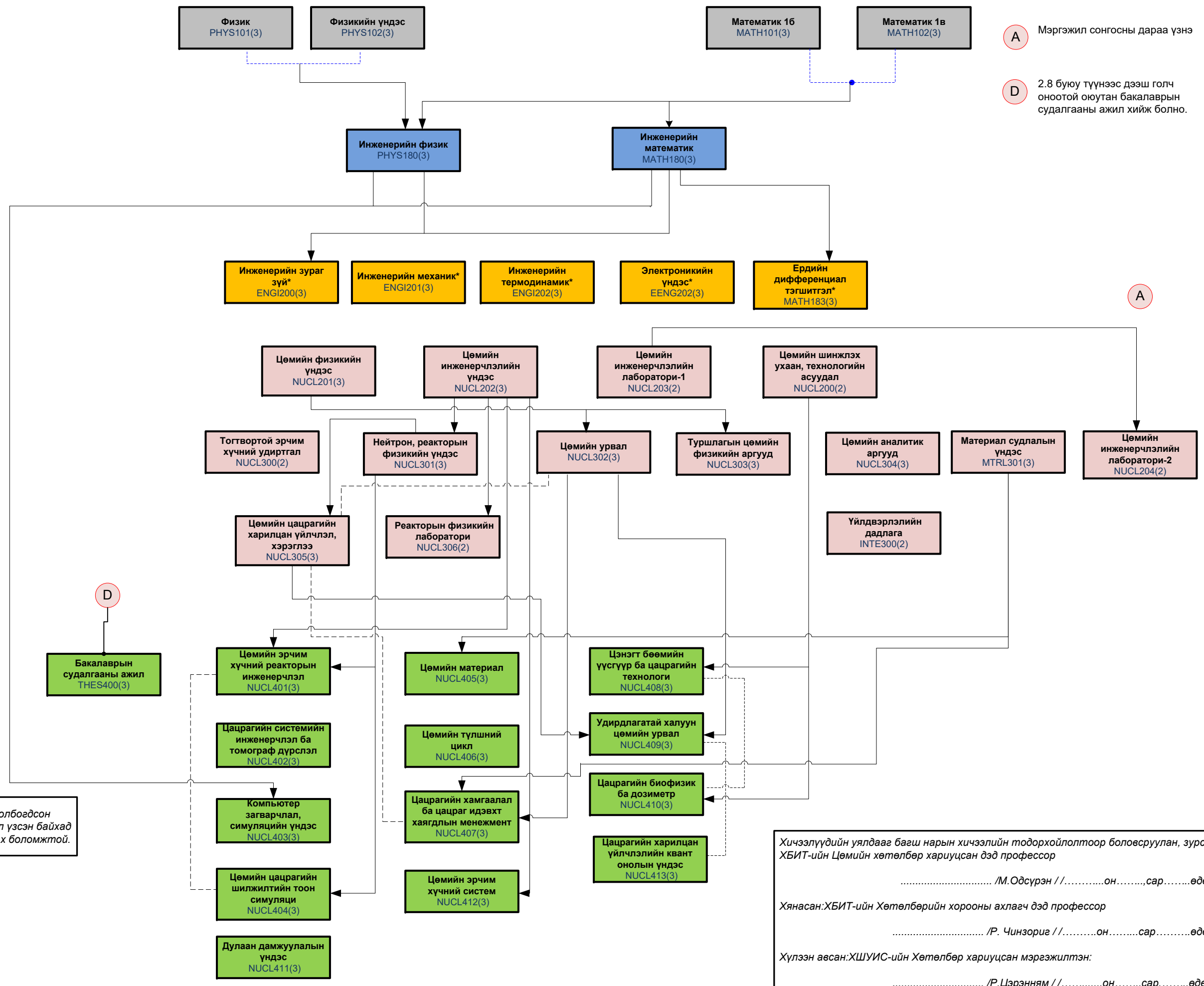
Ерөнхий суурийн тасархай шугамаар холбосон хичээлүүдийн аль нэгийг сонгон судална.

Тасархай шугамаар холбогдсон хичээлүүд нь зэрэг үзэхэд тохиромжтой хичээлүүд юм.



Тасархай шугамаар холбогдсон хичээлүүдээс аль нэгийг л үзсэн байхад залгамж хичээлийг судлах боломжтой.

- А Мэргэжил сонгосны дараа үзнэ
- D 2.8 буюу түүнээс дээш голч оноотой оюутан бакалаврын судалгааны ажил хийж болно.



Хичээлүүдийн уялдааг багш нарын хичээлийн тодорхойлолтоор боловсруулан, зурсан:
ХБИТ-ийн Цөмийн хөтөлбөр хариуцсан дэд профессор
..... /М.Одсүрэн //.....он.....сар.....өдөр/
Хянасан:ХБИТ-ийн Хөтөлбөрийн хорооны ахлагч дэд профессор
..... /Р. Чинзориг //.....он.....сар.....өдөр/
Хүлээн авсан:ХШУИС-ийн Хөтөлбөр хариуцсан мэргэжилтэн:
..... /Р.Цэрэнням //.....он.....сар.....өдөр/