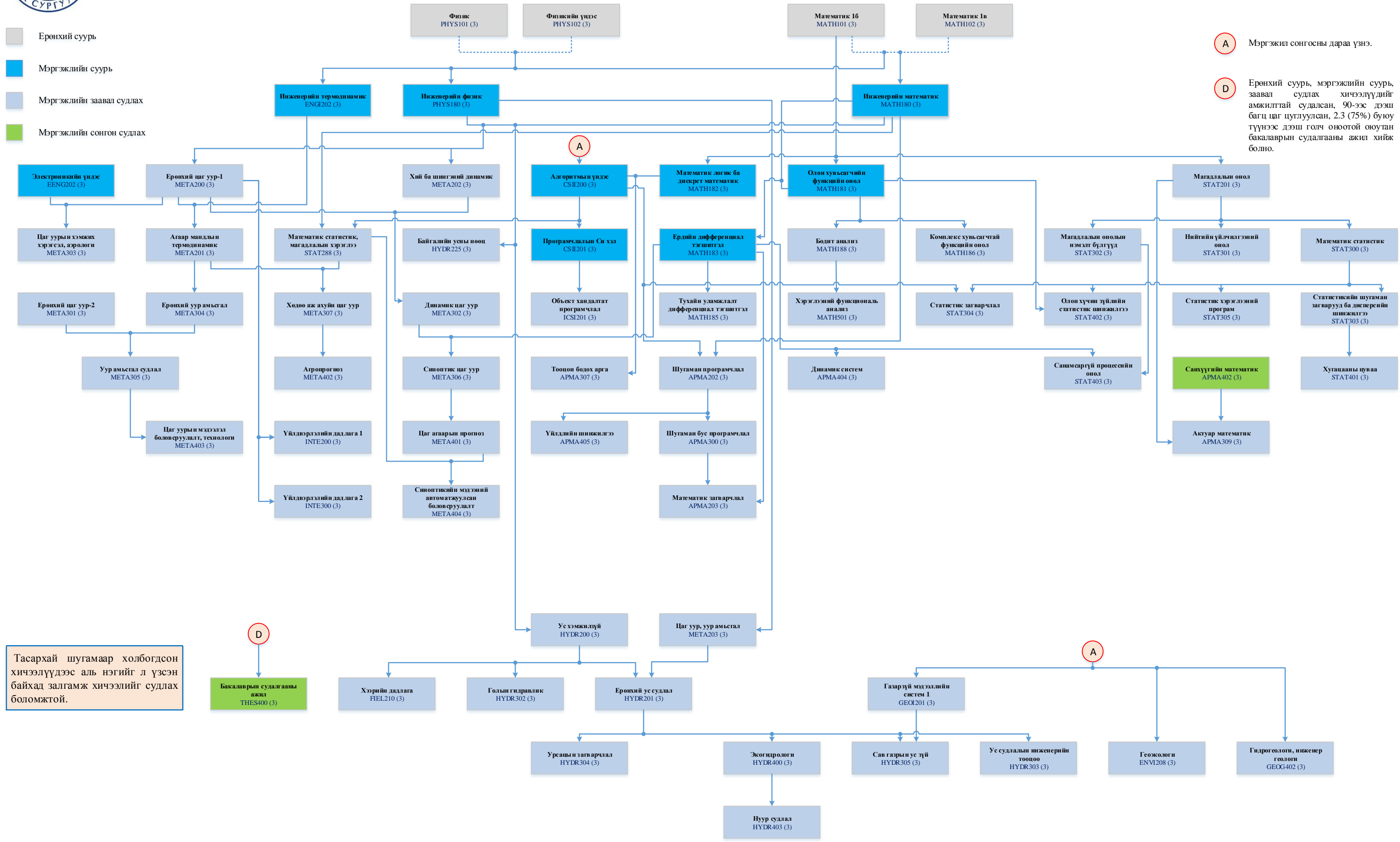




# ХШУИС-ийн Хэрэглээний математикийн тэнхимийн хөтөлбөрүүдийн хичээлүүдийн уялдаа холбоо (2014 оны хөтөлбөрүүд)

- Ерөнхий суурь
- Мэргэжлийн суурь
- Мэргэжлийн заавал судлах
- Мэргэжлийн сонгон судлах

- A** Мэргэжил сонгосны дараа үзнэ.
- D** Ерөнхий суурь, мэргэжлийн суурь, заавал судлах хичээлүүдийг амжилттай судалсан, 90-ээс дээш багц цаг цуглуулсан, 2.3 (75%) буюу түүнээс дээш голч оноотой оюутан бакалаврын судалгааны ажил хийж болно.



Тасархай шугамаар холбогдсон хичээлүүдээс аль нэгийг л үзсэн байхад залгамж хичээлийг судлах боломжтой.

**D** Бакалаврын судалгааны ажил THES400 (3)

**A** Мэргэжил сонгосны дараа үзнэ.