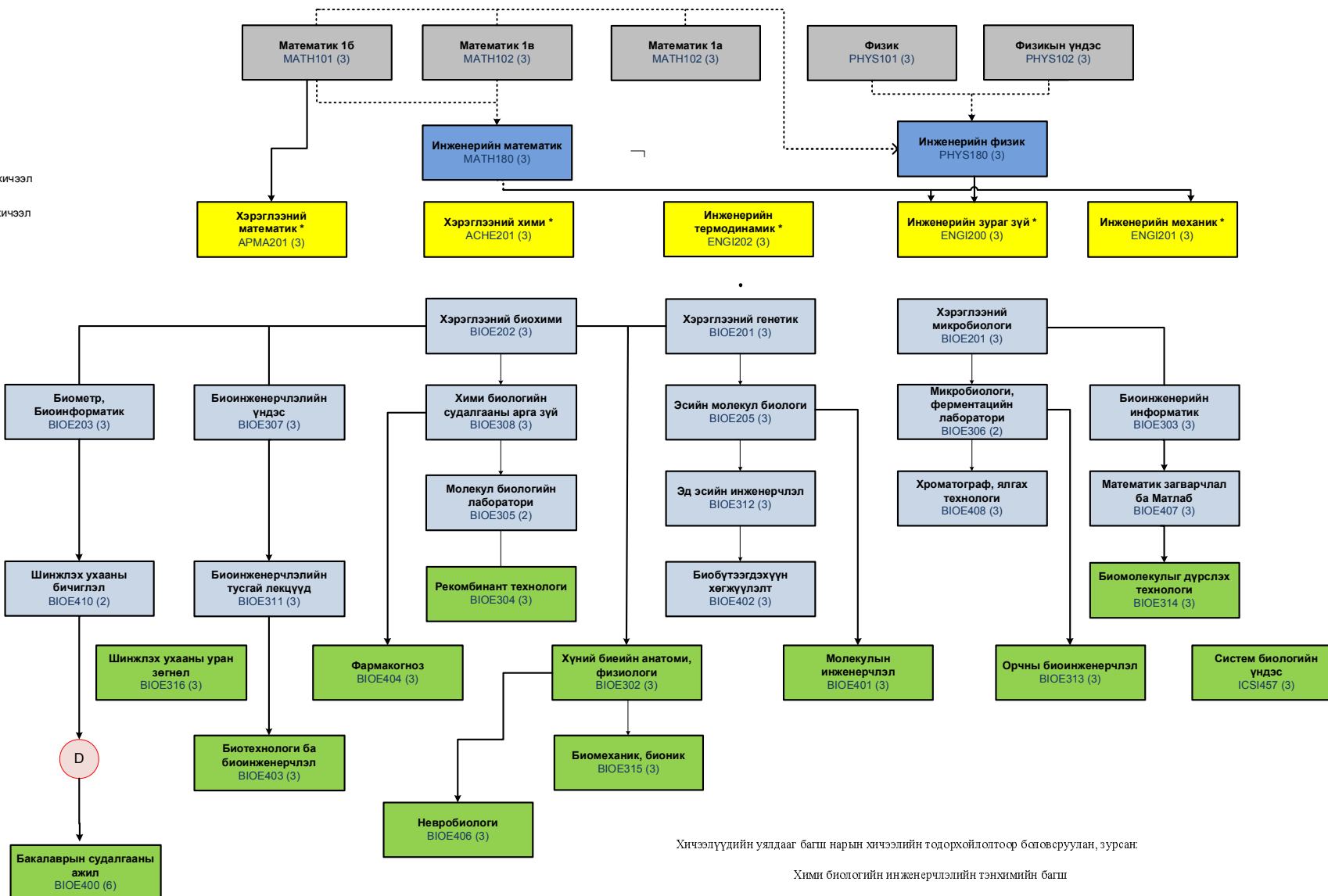




ХШУИС-ийн ХБИТ-ийн Биоинженерчлэл (D078803) хөтөлбөрийн хичээлүүдийн уялдаа холбоо (ver.1.2)

- А. Ерөнхий суурь хичээл
- Б1. Мэргэжлийн суурь, заавал судлах хичээл
- Б2. Мэргэжлийн суурь, сонгон судлах хичээл
- В1. Мэргэжлийн заавал судлах хичээл
- В2. Мэргэжлийн сонгон судлах хичээл



Тайлбар: * тэмдэгтэй хичээлүүдийг Б2 буюу мэргэжлийн суурь-сонгон судлах хичээлээр сонгохыг тэнхимээс санал болгож байна. Эдгээр хичээлүүдийг сонгогчоор мэргэжлийн хичээлүүдийг судлахад илүү хялбар болно.

Чиглэлтэй битүү шугамаар холбогдсон хичээлүүд нь өмнө үзсэн байх шаардлагатай залгамж хичээл буюу хичээлийн уялдаа холбоо юм.

Тасархай шугамаар холбосон хичээлүүдийн аль нэгийг сонгон судлана.

D Ерөнхий суурь, мэргэжлийн суурь, заавал судлах хичээлүүдийг амжилттай судалсан 90-ээс дээш багц цаг цуглуулсан, 2,3 (75%) буюу түүнээс дээш голч оноотой оюутан бакалаврын судалгааны ажил хийж болно.

Хичээлүүдийн уялдааг багш нарын хичээлийн тодорхойлолтоор бөгөөр зураг, зурсан:

Хими биологийн инженерчлэлийн тэнхимийн багш
/ доктор Р.Чинзориг / он сар өдөр/

Хянасан:
 Хими биологийн инженерчлэлийн тэнхимийн хөтөлбөрийн дэд хорооны ахлагч
/ профессор Ж.Батхүү / он сар өдөр/

Хүлээн авсан:
 Хэрэглээний шинжлэх ухаан, инженерчлэлийн сургуулийн хөтөлбөр хариуцсан мэргэжилтэн
/ Г.Шүрэнчимэг / он сар өдөр/