

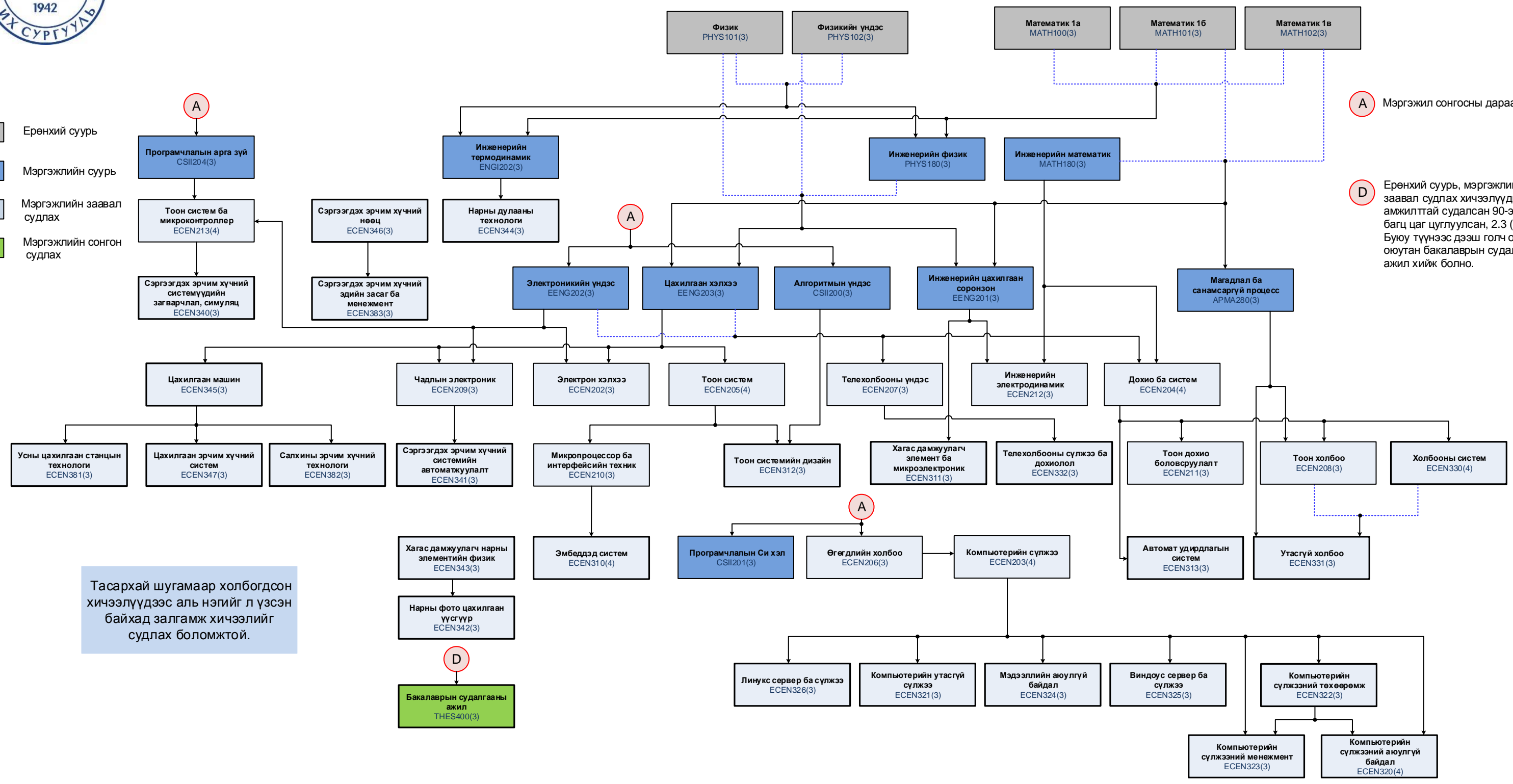


ХШУИС-ийн ЭХИТ-ийн хөтөлбөрүүдийн хичээлүүдийн уялдаа холбоо (2014 оны хөтөлбөрүүд)

- Ерөнхий суурь
- Мэргэжлийн суурь
- Мэргэжлийн заавал судлах
- Мэргэжлийн сонгон судлах

A Мэргэжил сонгосны дараа үзнэ.

D Ерөнхий суурь, мэргэжлийн суурь, заавал судлах хичээлүүдийг амжилттай судалсан 90-ээс дээш багц цаг цуглуулсан, 2.3 (75%) Буюу түүнээс дээш голч оноотой оюутан бакалаврын судалгааны ажил хийж болно.



Тасархай шугамаар холбогдсон хичээлүүдээс аль нэгийг л үзсэн байхад залгамж хичээлийг судлах боломжтой.

Хичээлүүдийн уялдааг багш нарын хичээлийн тодорхойлолтоор боловсруулан, зурсан:
 Электроник, холбооны инженерчлэлийн тэнхимийн Лаборант
 / Д.Сумъяаханд / /..... он сар өдөр/

Хянасан:
 Электроник, холбооны инженерчлэлийн тэнхимийн хөтөлбөрийн дэд хорооны ахлагч
 / Док. Б.Өсөхбаяр / /..... он сар өдөр/

Хүлээн авсан:
 Хэрэглээний шинжлэх ухаан, инженерчлэлийн сургуулийн хөтөлбөр хариуцсан мэргэжилтэн
 / Г.Шүрэнчимэг / /..... он сар өдөр/

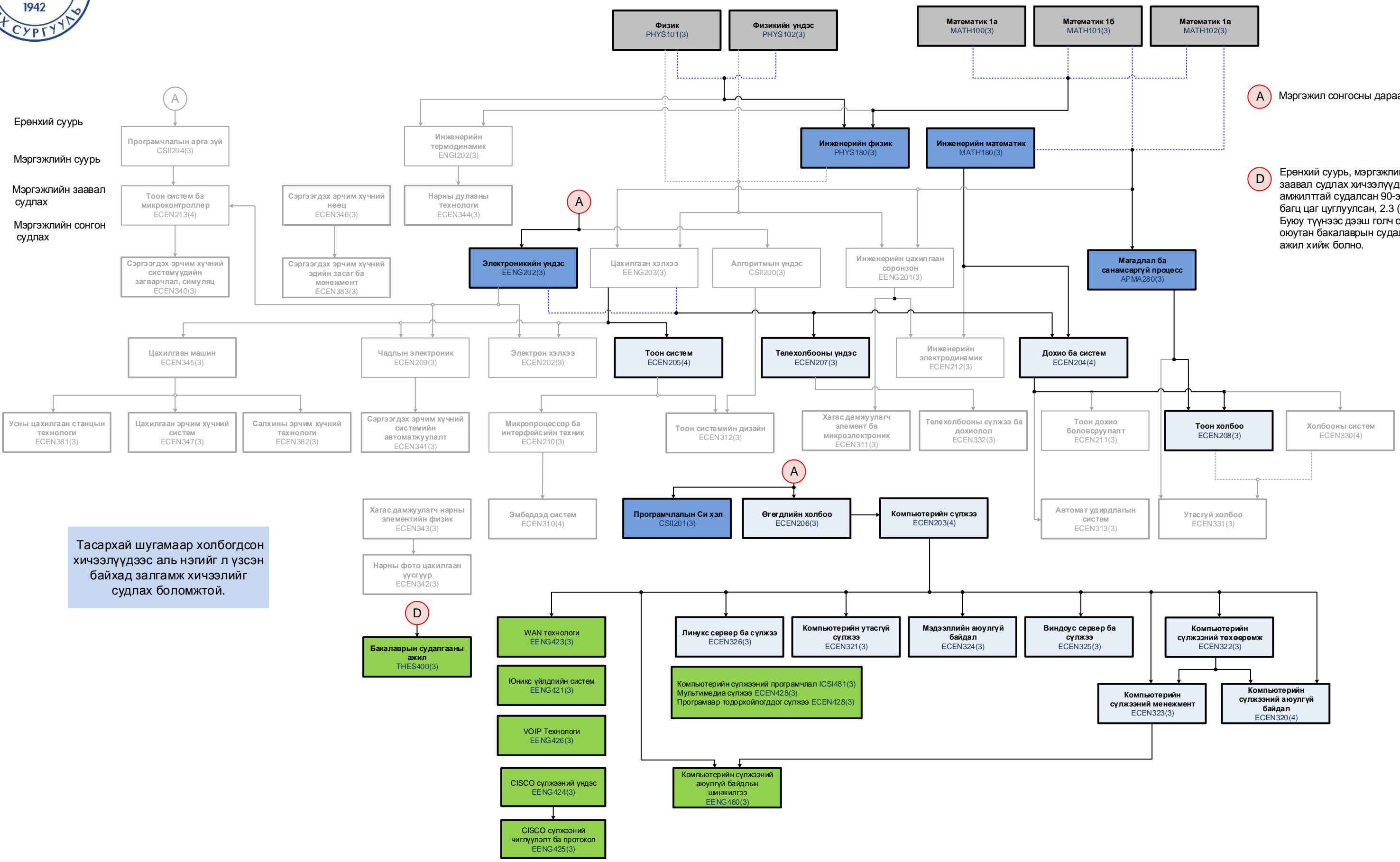


ХШУИС-ийн ЭХИТ-ийн Компьютерийн Сүлжээ(D061201) хөтөлбөрийн хичээлүүдийн уялдаа холбоо (2014, хувилбар-1.0)

- Ерөнхий суурь
- Мэргэжлийн суурь
- Мэргэжлийн заавал судлах
- Мэргэжлийн сонгон судлах

A Мэргэжил сонгосны дараа үзнэ.

D Ерөнхий суурь, мэргэжлийн суурь, заавал судлах хичээлүүдийг амжилттай судалсан 90-ээс дээш багц цаг цуглуулсан, 2.3 (75%) Буюу түүнээс дээш голч оноотой оюутан бакалаврын судалгааны ажил хийж болно.



Тасархай шугамаар холбогдсон хичээлүүдээс аль нэгийг л үзсэн байхад залгамж хичээлийг судлах боломжтой.

D Бакалаврын судалгааны ажил THES400(3)

A Програмчлалын Си хэл CSII201(3)

- WAN технологи EENG423(3)
- Юникс үйлдлийн систем EENG421(3)
- VOIP Технологи EENG426(3)
- CISCO сүлжээний үндэс EENG424(3)
- CISCO сүлжээний чиглүүлэлт ба протокол EENG425(3)

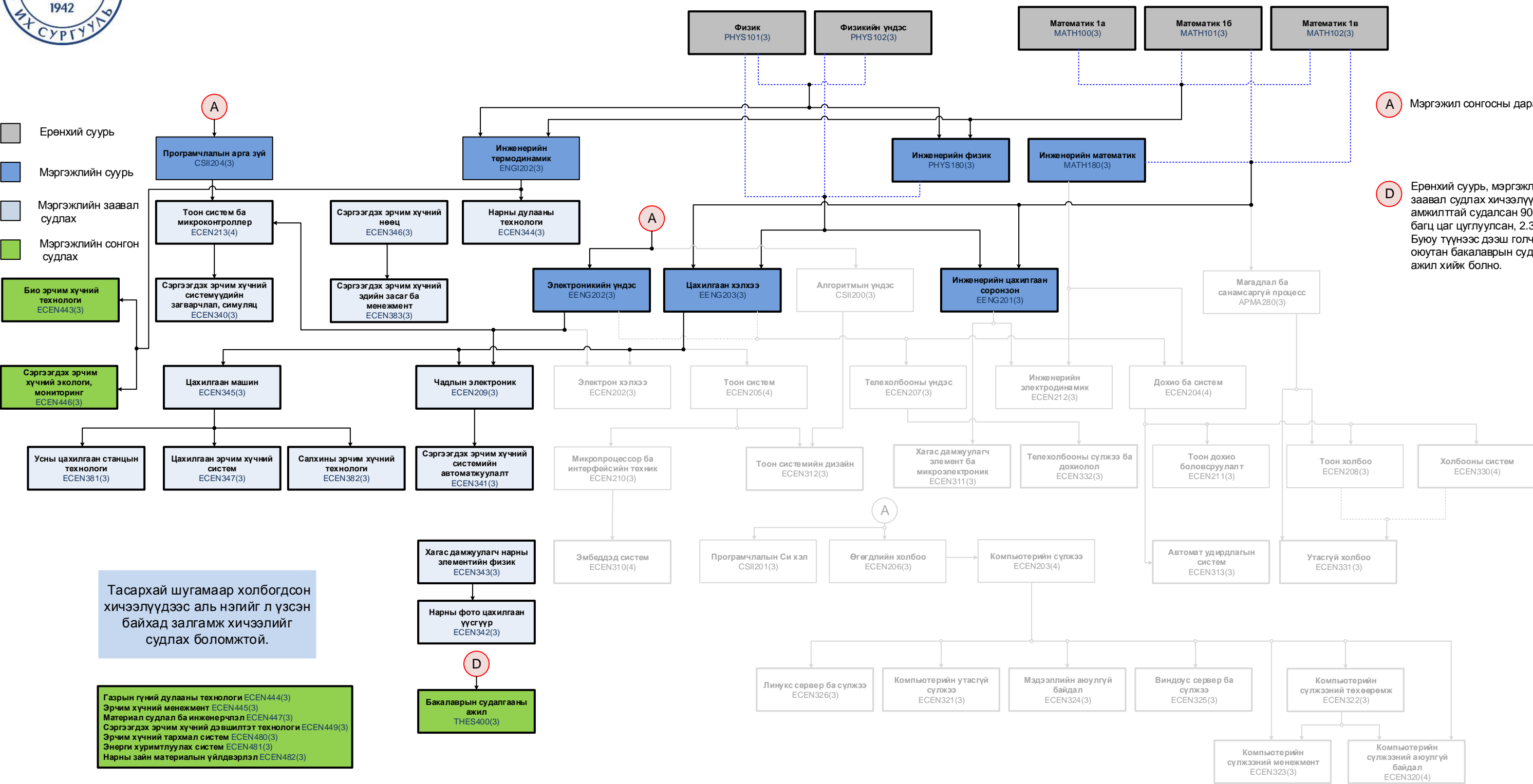
- Компьютерийн сүлжээний програмчлал ICSI481(3)
- Мультимедиа сүлжээ ECEN428(3)
- Програмаар тодорхойлогддог сүлжээ ECEN428(3)
- Компьютерийн сүлжээний аюулгүй байдлын шинжилгээ EENG460(3)

- Линукс сервер ба сүлжээ ECEN326(3)
- Компьютерийн утасгүй сүлжээ ECEN321(3)
- Мэдээллийн аюулгүй байдал ECEN324(3)
- Виндоус сервер ба сүлжээ ECEN325(3)
- Компьютерийн сүлжээний төхөөрөмж ECEN322(3)
- Компьютерийн сүлжээний менежмент ECEN323(3)
- Компьютерийн сүлжээний аюулгүй байдал ECEN320(4)



ХШУИС-ийн ЭХИТ-ийн Сэргээгдэх Эрчим Хүч(D071301) хөтөлбөрийн хичээлүүдийн уялдаа холбоо (2014, хувилбар-1.1 төсөл)

- Ерөнхий суурь
- Мэргэжлийн суурь
- Мэргэжлийн заавал судлах
- Мэргэжлийн сонгон судлах



A Мэргэжил сонгосны дараа үзнэ.

D Ерөнхий суурь, мэргэжлийн суурь, заавал судлах хичээлүүдийг амжилттай судалсан 90-ээс дээш багц цаг цуглуулсан, 2.3 (75%) Буюу түүнээс дээш голч оноотой оюутан бакалаврын судалгааны ажил хийж болно.

Тасархай шугамаар холбогдсон хичээлүүдээс аль нэгийг л үзсэн байхад залгамж хичээлийг судлах боломжтой.

- Газрын гүний дулааны технологи ECEN444(3)
- Эрчим хүчний менежмент ECEN445(3)
- Материал судлал ба инженерчлэл ECEN447(3)
- Сэргээгдэх эрчим хүчний дэвшилтэт технологи ECEN449(3)
- Эрчим хүчний тархмал систем ECEN480(3)
- Энерги хуримтлуулах систем ECEN481(3)
- Нарны зайн материалын үйлдвэрлэл ECEN482(3)

- Хагас дамжуулагч нарны элементийн физик ECEN343(3)
- Нарны фото цахилгаан үүсгүүр ECEN342(3)
- Бакалаврын судалгааны ажил THES400(3)

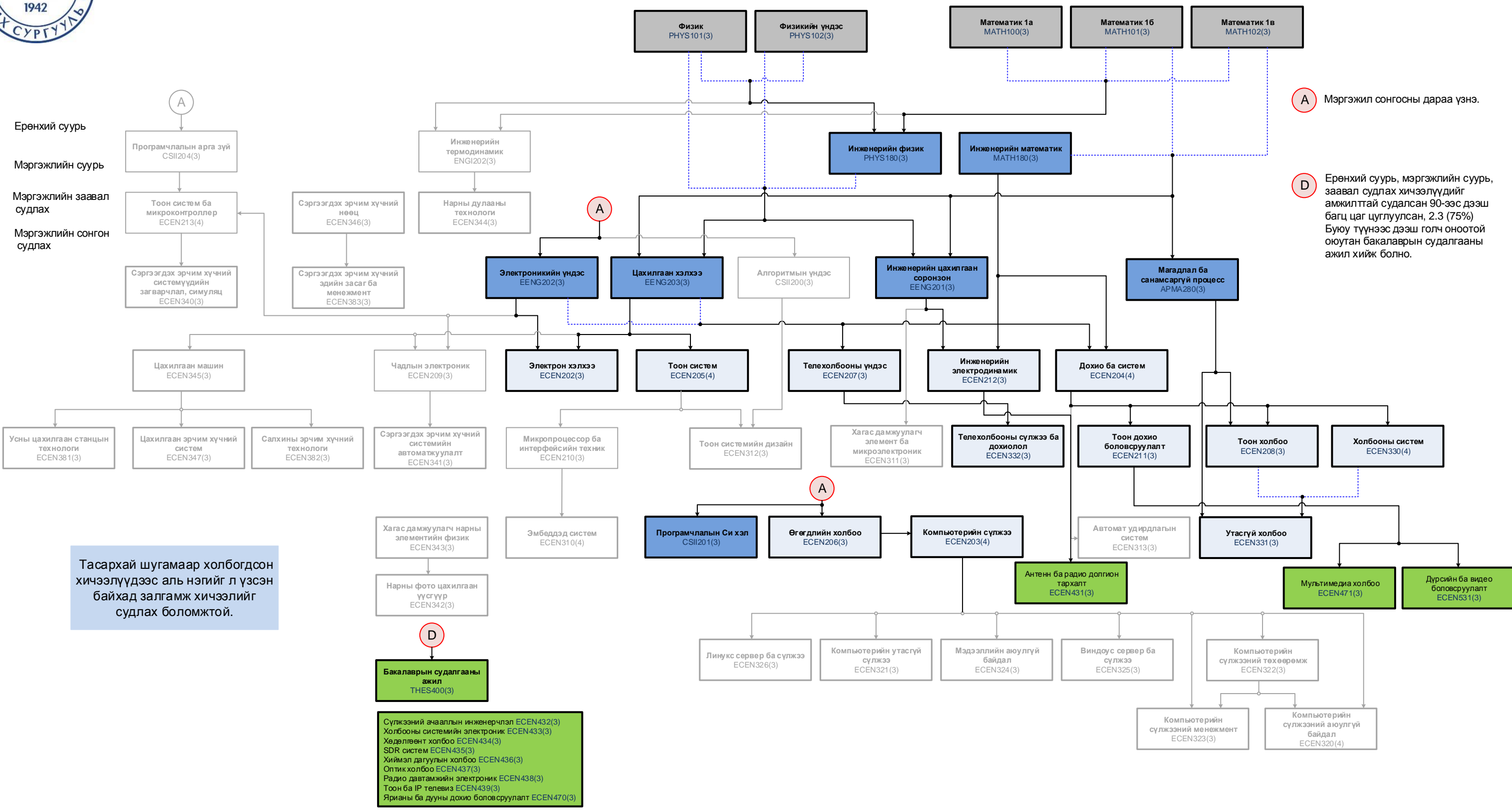


ХШУИС-ийн ЭХИТ-ийн Холбооны Технологи(D061903) хөтөлбөрийн хичээлүүдийн уялдаа холбоо (2014, хувилбар-1.0)

- Ерөнхий суурь
- Мэргэжлийн суурь
- Мэргэжлийн заавал судлах
- Мэргэжлийн сонгон судлах

A Мэргэжил сонгосны дараа үзнэ.

D Ерөнхий суурь, мэргэжлийн суурь, заавал судлах хичээлүүдийг амжилттай судалсан 90-ээс дээш багц цаг цуглуулсан, 2.3 (75%) Буюу түүнээс дээш голч оноотой оюутан бакалаврын судалгааны ажил хийж болно.

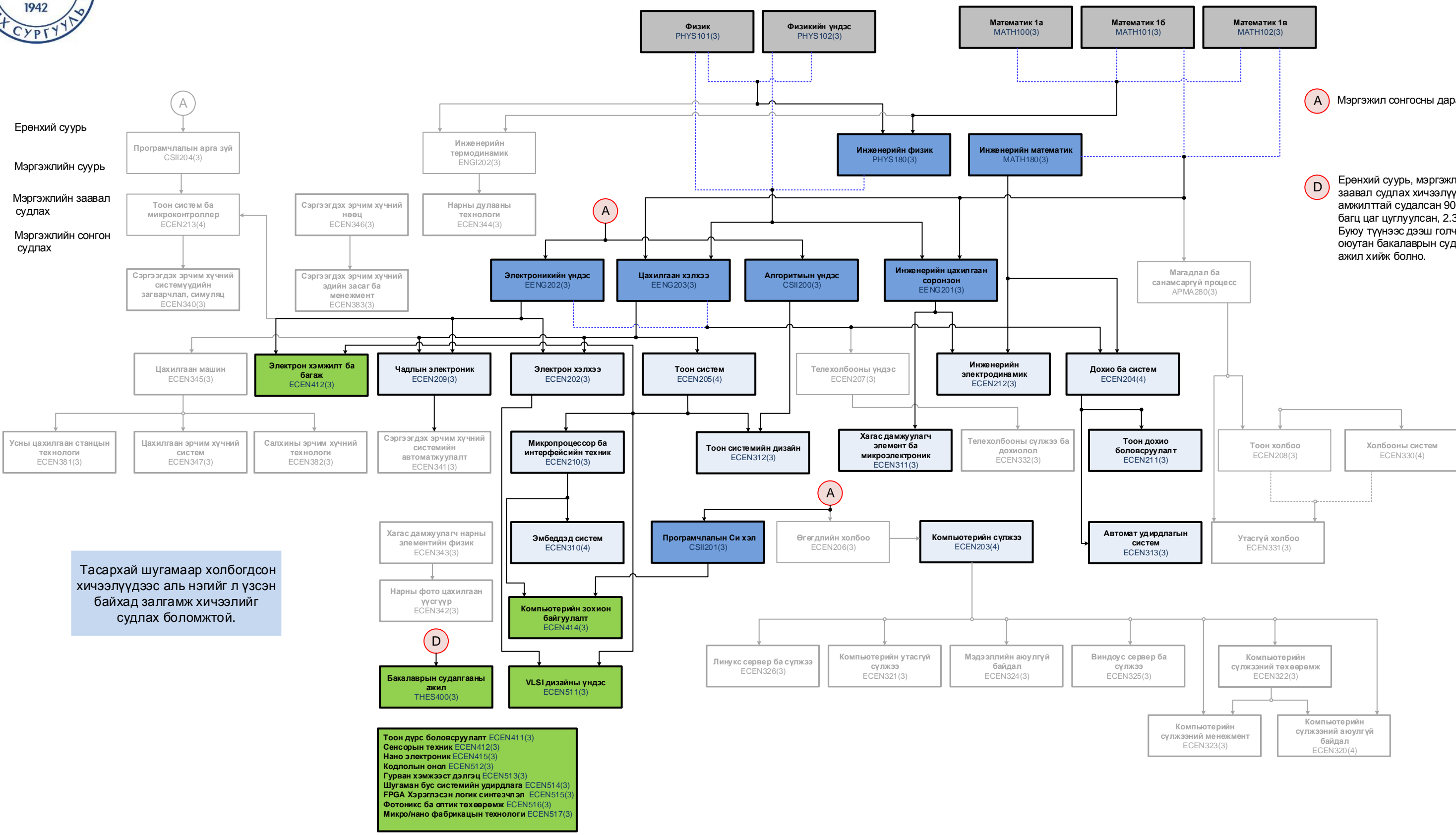




ХШУИС-ийн ЭХИТ-ийн Электрон Системийн Автоматжуулалт(D071401) хөтөлбөрийн хичээлүүдийн уялдаа холбоо (2014, хувилбар-1.0)

- Ерөнхий суурь
- Мэргэжлийн суурь
- Мэргэжлийн заавал судлах
- Мэргэжлийн сонгон судлах

- A Мэргэжил сонгосны дараа үзнэ.
- D Ерөнхий суурь, мэргэжлийн суурь, заавал судлах хичээлүүдийг амжилттай судалсан 90-ээс дээш багц цаг цуглуулсан, 2.3 (75%) Буюу түүнээс дээш голч оноотой оюутан бакалаврын судалгааны ажил хийж болно.



Тасархай шугамаар холбогдсон хичээлүүдээс аль нэгийг л үзсэн байхад залгамж хичээлийг судлах боломжтой.

Тоон дүрс боловсруулалт ECEN411(3)
 Сенсорын техник ECEN412(3)
 Нано электроник ECEN415(3)
 Кодлолын онол ECEN512(3)
 Гураван хэмжээст дэлгэц ECEN513(3)
 Шугаман бус системийн удирдлага ECEN514(3)
 FPGA Хэрэглэсэн логик синтезчлэл ECEN515(3)
 Фотоникс ба оптик төхөөрөмж ECEN516(3)
 Микро/нано фабрикацын технологи ECEN517(3)

Линукс сервер ба сүлжээ ECEN326(3)
 Компьютерийн утасгүй сүлжээ ECEN321(3)
 Мэдээллийн аюулгүй байдал ECEN324(3)
 Виндоус сервер ба сүлжээ ECEN325(3)
 Компьютерийн сүлжээний төхөөрөмж ECEN322(3)
 Компьютерийн сүлжээний менежмент ECEN323(3)
 Компьютерийн сүлжээний аюулгүй байдал ECEN320(4)